

M/S Galatea

Croisières de rêve au coeur de l'océan indien.





Introduction

L'aventure commence en 2002 avec Blue sea divers, un centre de plongée dont la réputation n'est aujourd'hui plus à faire. Ce centre est le fruit de la passion pour la plongée, mêlée à un profond désir de la part de son propriétaire, de faire découvrir au grand public, la diversité de la faune locale.

C'est en 2010, que l'aventure se poursuit par l'acquisition du Galatea, Goélette turque en acier, qui permettra alors l'alliance plongée & découverte des îles.

Après une longue rénovation de plus de deux ans en Turquie, le Galatea rejoint le territoire Seychellois en 2013 pour commencer ses premières croisières sur cet archipel.

Aujourd'hui, la Goélette compte un équipage de 8 membres, aux petits soins pour ses 14 passagers, tant plongeurs que non plongeurs. Le succès de cette Goélette de luxe nous a permis de développer nos programmes pour découvrir d'autres horizons tels que les îles éloignées de l'archipel Seychellois ou encore Madagascar.

À bord du Galatea, les plongeurs débutants, plongeurs confirmés et non plongeurs avides de découverte ou à la recherche d'évasion, peuvent choisir le programme qui leur convient qui saura allier habilement découverte de la faune et de la flore toutes deux incroyablement diversifiées.



Le Bateau



Espaces communs

- **Salon intérieur** : Ecran plat, Système radio Hi-Fi, prises électriques 220v type européen.
- **Pont arrière** : Espace repas, couvert : grande table centrale, 14 sieges
- **Pont avant**: Solarium: 10 fauteuils (poufs)
- **Pont supérieur**: Espace détente abrité d'une voile étanche, équipé de banquettes, tables basses & fauteuils).
- Bar éclairé, plancha & système son Hi-Fi.
- **Pont de plongée** (À la poupe) : Douche extérieur, espace pour s'équiper & déposer son matériel.

Les cabines

- **North Island (La suite)** : 16m². Ecran plat, Frigo-bar un lit Queen (200x160). A/C individuel. Salle de bain privative. Salle WC privative. coffre fort; sofa, placards.
- **Cousine et Curieuse (Cabines doubles à la proue)**: 10m². Lit 200x140. A/C individuel. Salle de bain/WC privative. placards
- **Frégate et Silhouette (Cabines doubles centrales)**: 12 m². Lit 200 x140. A/C individuel. Salle de bain/WC privative. rangements & placards dans la salle de bain. Rangements & placards dans la chambre.
- **Thérèse et conception (Cabines doubles à la poupe)**: 9m² Lit 200 x140. A/C individuel. Salle de bain/WC. Cabine de douche-toilette & lavabo: bloc assemblé. Rangements.



Programmes



Les itinéraires suivants sont les itinéraires à présenter aux clients avec le détail des services inclus et extras. Chaque itinéraire est un itinéraire de base susceptible à un changement en fonction des conditions météorologiques ou des souhaits émis par les passagers.

Seychelles

1-PROGRAMME DÉCOUVERTE DES ILES INTERIEURE : ITINERAIRE « EXPLORER »

Disponible à la Cabine & en Affrètement privé

2- PROGRAMME DÉCOUVERTE DES AMIRANTES.

Disponible en Affrètement privé

Madagascar

PROGRAMME DÉCOUVERTE DE NOSY BE : ITINERAIRE « EXPLORER NOSY BE »

Disponible à la Cabine & en Affrètement privé



Seychelles

ITINERAIRE EXPLORER : DU SAMEDI A 14H00 AU SAMEDI SUIVANT A 8H00

Samedi

Rendez vous à 14h00 à Eden Island, Marina north pour l'embarquement. Rencontrez le capitaine et son équipage et, après un briefing et la présentation de votre cabine, vous naviguez vers le nord de Mahé. Les plongeurs pourront découvrir CORAL GARDEN lors d'une « check dive » pendant que les non-plongeurs pourront débarquer sur la plage de Beau Vallon, et s'essayer à quelques activités nautiques (jet-ski; parachute ascensionnel, snorkelling). C'est au coeur de la baie de Beau Vallon que vous dinerez admirant un coucher de soleil à couper le souffle, et passerez la nuit, bercés par le calme de la Baie.

Dimanche

Les plongeurs invétérés auront la possibilité de plonger dès le lever du soleil à AQUARIUM. Après un petit déjeuner, une seconde plongée est possible avant de se rendre à Baie Ternay, parc Marin naturel protégé. Les eaux transparentes de la Baie sont propices à l'essai du paddle ou une balade en Kayak. Possibilité de plonger à LIGHT HOUSE. L'après midi est dédié à la détente & activités nautiques. Débarquement à anse du riz, l'une des plus belles plages de Mahé, abritant un lagon d'eau douce, lieu favorable à la détente, baignade et au Snorkelling. Baptême de plongée possible à CAP TERNAY, site incroyablement poissonneux dont l'absence de courant facilitera l'initiation. Dinner et nuit au parc Marin.

Lundi

Avant le petit déjeuner, les plongeurs autonomes pourront visiter le site SHARK BANK situé à mi-chemin entre Mahé et Silhouette. Départ de Mahé en fin de matinée, durant un brunch copieux et varié que vous apprécierez en contemplant les côtes de l'île principale. Arrivée sur Cousine en début d'après midi où vous pourrez débarquer pour visiter cette île, connue pour abriter de nombreux oiseaux endémiques. Navigation vers Praslin en fin d'après midi. Débarquement à Anse Lazio où les plongeurs pourront plonger au coucher du soleil, pendant que les non plongeurs l'admireront depuis la plage. Nuit dans la Baie d'anse Lazio.

Mardi

En fonction de la saison (d'avril à octobre) et de la météo, le capitaine peut proposer de se rendre à Arride où une multitude d'oiseaux vous attendent et où la pêche s'avère très souvent fructueuse. Les plongeurs s'immergeront à BOBBY ISLAND. Après un déjeuner dans la Baie d'Anse Lazio, vous irez à la Visite de la Vallée de Mai, parc classé au patrimoine mondial de l'UNESCO ; endroit qui a su préserver son état d'origine et où vous découvrirez la végétation luxuriante et tout à fait dépaysante des Seychelles. Les plongeurs pourront effectuer une plongée l'après midi à POINTE CAVALIER pendant que les non plongeurs prendront le temps pour une balade à coco d'or beach. Navigation jusqu'à la Baie de Curieuse pour un dîner concocté par votre chef. Nuit dans la Baie de Curieuse.

Mercredi

La première plongée aura lieu à la pointe sud de MARIANNE, site connu pour abriter diverses espèces de requins. Ses rochers sous marins en forme de pinnacles rendent le site d'autant plus particulier. Pendant le même temps, les non plongeurs pourront s'adonner à quelque activité nautique autour de Curieuse. Rendez vous sur l'île (où vous serez déposés par dinghy) pour le déjeuner. Sur cette île où les tortues se comptent par centaines, vous apprécierez sans nul doute le barbecue sur la plage préparé par votre chef. L'après midi, une randonnée d'une trentaine de minutes est prévue sur Curieuse au cours de laquelle « doctor's house », précédemment cabinet vétérinaire et aujourd'hui musée, vous en apprendra davantage sur l'histoire des Seychelles. En fin d'après midi et après un moment de relaxation sur anse saint Jose, Navigation vers Sister Islands où une plongée de nuit est possible à « SISTER BANK » et où vous passerez la nuit.

Jeudi

Première plongée à COCO ISLAND, parc National marin où la vie marine y est préservée. Possibilité de baptême et Snorkelling. Navigation jusqu'à la Digue, en chemin, les plongeurs ne manqueront pas de visiter les merveilles du site « AVE MARIA » où rochers immenses forment un véritable labyrinthe sous marin. Après le déjeuner l'après midi est consacré à la visite de la Digue, île hors du temps où le principal moyen de locomotion demeure le vélo. C'est sur cette île que vous découvrirez les architectures traditionnelles des Seychelles et où vous vous laisserez envoûter par des plages à couper le souffle telles que celles du domaine d'anse source d'argent union estate. Dinner et nuit dans la baie de La Digue.

Vendredi

Dès le matin, navigation vers l'île ronde où une plongée est prévue avant de mettre les voiles vers saint Anne en fin de matinée. En cours de Navigation, l'équipage aura l'immense plaisir de vous initier à la pêche à la traîne. Il vous sera également proposé une plongée à BRISSAIRE où les couleurs sont de mise avec la multitude d'espèces marines présentes. À votre arrivée à Saint Anne dans l'après midi, vous pourrez vous essayer au surf, et pour les âmes d'enfants, une session de bouée tractée saura vous mettre en appétit pour ce dernier dîner de la semaine que vous dégusterez dans la baie de Saint Anne.

Samedi

Durant le petit déjeuner, navigation vers Eden Island, North Marina, où le débarquement est prévu à 8h00 après une semaine inoubliable et dépaysante.



Services inclus :

- Hébergement à bord Du Galatea en cabine double
- 7 nuits en pension complète avec eau thé café en libre service.
- entrées aux parcs marins comme indiqué au programme
- Débarquement sur les îles indiquées au programme
- Visite à la vallée de Mai à Praslin (Taxi+ Guide+ Entree)
- Activités nautiques : snorkelling, kayak, paddle, pêche.

Non inclus :

- assurance plongée, annulation & voyage.
- Vols domestiques et internationaux
- Visite de la Digue : en autonomie
- Pourboires (à la discretion de chacun)
- Boissons : Sodas expressos et boissons alcoolisées.
- Toutes les dépenses personnelles.

Extras services disponibles

- Plongée (plongeurs certifiés)

- Forfait 8 plongées: 240 € 30 € la plongée extra.
- Forfait 10 plongées: 290 € 28 € la plongée extra.
- Forfait 12 plongées: 330 € 27 € la plongée extra.

- Plongée (pour les débutant)

- Baptême : 79 €
- Forfait 2 baptêmes : 110 €
- Cours Scuba diver : 290 €
- Cours Open water ou Niveau 1 : 420 €
- Cours Advanced ou Niveau 2 : 390 €
- Teck dive : 80 € par plongée

Autres extras disponibles :

- Transferts (taxi) : 25 € par trajet et par personne
- Hébergement à terre: ***nous contacter***

- Équipement de plongée

- STAB; Masque, Combi, palmes, Détendeur : 8 € par plongée
- STAB ou Détendeur uniquement : 5€ par plongée





AMIRANTES - AFFRETEMENT 10 JOURS DU SAMEDI 14H00 AU MARDI 8H00

Samedi

Rendez vous à 14h00 au port d'Eden Island, North Marina, Rencontrez le capitaine et son équipage avant un départ vers la côte Nord de Mahé. Première plongée à AQUARIUM l'occasion de découvrir les premières couleurs enchanteuses de l'océan Indien. Vous passerez votre premier dîner au coeur de la baie de Beau Vallon. Nuit à Beau Vallon.

Dimanche

Première plongée le matin à ALDEBARAN, épave à 40 mètres qui abrite une vie marine riche et diversifiée. Après le petit déjeuner, la Seconde plongée aura lieu à Light house, situé sur une côte Granitique typique des îles intérieures des Seychelles. Après le repas, nous entamerons une Navigation de 14h00 pour arriver dans la nuit à African Banks, dans le groupe des Amirantes.

Lundi

Première plongée le matin à AFRICAN BANK, un tombant qui saura contenter tous les plongeurs avides de profondeur. Après un petit déjeuner à bord, ceux qui n'en n'ont pas eu assez pourront découvrir AFRICAN BANK WEST, une seconde tombant qui offre des paysages sous marins spectaculaires. L'après midi, nous naviguerons vers le sud d'African bank, le temps d'une détente bercés au rythme des mouvements du voilier. Une plongée de nuit est prévue à votre arrivée au sud d'African bank.

Mardi

Première plongée à LADY DENISSON, un tombant de 16 à 50 mètres. Après cette plongée sportive et de retour à bord, nous entamerons une Navigation vers l'île Rémire où nous arriverons en fin d'après midi. Votre instructeur vous proposera une plongée de nuit à La pointe REMIRE NORTH. vous passerez la nuit dans la Baie Nord de Rémire.

Mercredi

Première plongée au sud REMIRE. Après un petit déjeuner, Seconde plongée de la journée à EAGLE REEF. De retour à bord, vous pourrez déguster un copieux déjeuner concocté par votre chef, avant de repartir pour la troisième plongée de la journée NUMEROUS SHOL. En fin d'après midi nous nous rendrons à d'Arros, ce fabuleux Atoll encore aujourd'hui, vierge de toute trace humaine. C'est ici que vous passerez la nuit.

Jeudi

La première plongée de la journée aura lieu dans la passe d'Arros, les eaux limpides et parfaitement préservées sauront émerveiller l'ensemble du groupe. Après le petit déjeuner, votre instructeur vous amènera à la découverte du site RESSOURCE à l'est de D'Arros. La seconde partie de l'après midi, vous voguerez jusqu'à Saint Joseph où une plongée de nuit sera organisée par votre instructeur.

Vendredi

Après un doux réveil au beau milieu de l'océan indien, vous aurez l'occasion de découvrir le site SAND CAY, immense récif corallien qui contraste avec le sable totalement immaculé. Un véritable trésor pour les adeptes de la photographie sous marine. Retour à bord, vous vous accorderez un moment de détente avant le déjeuner. L'après midi est consacré aux activités nautiques diverses (snorkelling, kayak, paddle ou détente sur la plage...) une plongée de nuit est possible après avoir admiré le coucher de soleil. Dîner et nuit à la Baie de Sand Cay.

Samedi

Navigation matinale vers Poivre, un Atoll, où les rencontres se font rares, rendant ainsi l'endroit d'autant plus magique et hors du temps. Après le petit déjeuner, vous découvrirez les fonds de FLORENTIN. Seconde partie de la matinée dédiée à la détente & activités nautiques. L'après midi, vous pourrez débarquer sur Poivre pour en découvrir sa végétation intacte et luxuriante, entourée d'interminables plages de sable blanc. Une plongée de nuit est prévue à ETOILE. Dîner et nuit à Poivre.

Dimanche

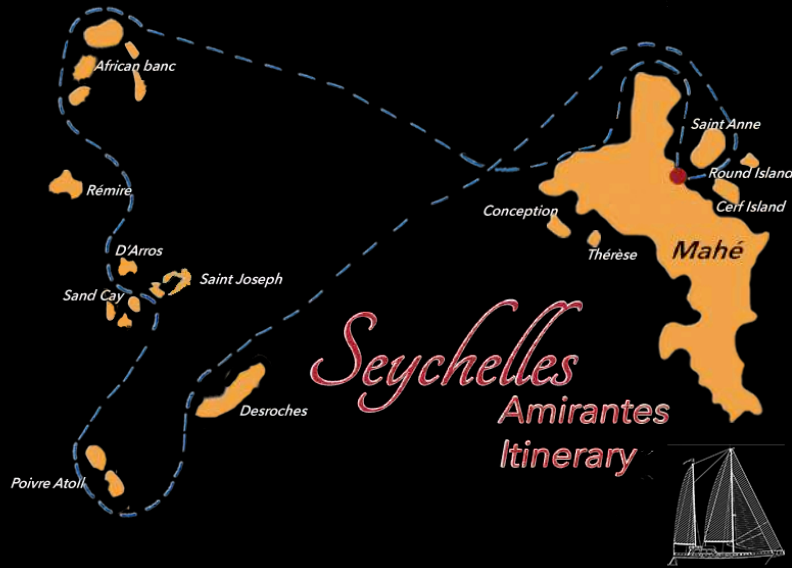
Le Matin, votre instructeur vous fera découvrir ETOILE de jour. Vous vous laisserez surprendre par un site dont les couleurs et la vie marine varient du tout au tout en seulement quelques heures. De retour à bord, le capitaine vous aura préparé un brunch que vous partagerez durant la navigation jusqu'à Desroches. L'après midi est consacré à la visite de Desroches, aussi instructive que spectaculaire. Dîner et nuit dans la Baie de Desroches.

Lundi

Navigation matinale vers saint Anne, où, la journée durant, vous vous laisserez bercer par le mouvement des vagues. Une navigation propice à la détente où seul le souffle du vent saurait briser le silence d'un archipel inhabité. En fin de journée, nous ancrerons au parc marin de Saint Anne, c'est au coeur du parc marin où multitudes de poissons et espèces marines résident, que vous effectuerez votre dernière plongée de la semaine.

Mardi

Navigation jusqu'à Eden Island Marina, où le débarquement est prévu à 8h00, après une semaine plongée unique et intemporelle.



Services inclus :

- Hébergement à bord Du Galatea en cabine double
- 10 nuits en pension complète avec eau thé café en libre service.
- entrées aux parcs marins comme indiqué au programme
- Débarquement sur les îles indiquées au programme
- Plongées illimitées (en fonction des conditions météorologiques)
- Activités nautiques : snorkelling, kayak, paddle, pêche.

Non inclus :

- assurance plongée, annulation & voyage.
- Vols domestiques et internationaux
- Pourboires (à la discrétion de chacun)
- Boissons : Sodas expressos et boissons alcoolisées.
- Toutes les dépenses personnelles.

Extras services disponibles

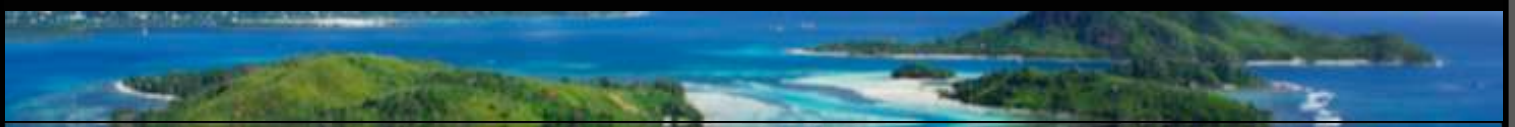
Avant et après embarquement :

- Transferts (taxi) : 25 € par trajet et par personne
- Hébergement à terre: ****nous contacter****

- Équipement de plongée

- STAB; Masque, Combinaison, palmes, Détendeur : 8 € par plongée
- STAB ou Détendeur uniquement : 5€ par plongée

Le programme des amirantes est disponible en affrètement privé uniquement. Maximum 12 passagers à bord pour 6 cabines doubles. Plongées offertes dans le cadre de la sécurité (condition météorologique). Le programme mentionné est susceptible de changer à tout moment durant la croisière en fonction des condition météorologique, pour une question de sécurité es passagers.



Madagascar



1^{er} jour

Rendez vous au port de Hell ville, Nosy Be pour l'embarquement à bord du Galatea. Une fois tout le monde à bord, le capitaine vous présentera l'équipage et le Bateau avant un départ vers le sud de Nosy Be pour atteindre la côte ouest. C'est à AMPARADHAR REEF que vous effectuerez votre check dive. Diner au Nord d'Amparadhar à la tombée de la nuit.

2^{ème} jour

Première plongée AMPASINDAVA BAY où les premières couleurs des fonds malgaches feront leur apparition. De retour à bord, Navigation vers d'Angadoka où vous pourrez effectuer une balade en kayak ou PMT. Après le déjeuner, vous irez à la rencontre des lémuriens au cours d'une visite guidée qui vous fera découvrir également la flore locale. A la fin de la journée, votre instructeur vous proposera une plongée de nuit à à NOSY KIVIN. Dinner et nuit à Angadoka Bay.

3^{ème} jour

Première plongée le matin à CORAL GARDEN qui saura vous surprendre par ses nombreux coraux et sa vie marine variée et colorée. Après le petit déjeuner, une seconde plongée vous sera proposée à ANDRAHIBO BAY un tombant dédié aux amoureux des plongées profondes ! Après le déjeuner qui aura lieu à bord, vous pourrez vous adonner a quelques activités nautiques autour de la plage de Nosy Iranja, une plage infinie aboutissant à une petite ile dont vous aurez l'opportunité d'admirer un coucher de soleil tout à fait unique. Une plongée de nuit est prévue à NOSY IRANJA, où vous passerez également la nuit, apaisés par le calme de ce coin de paradis.

4^{ème} jour

La première plongée de la journée aura lieu à DEEP SORONY, un tombant connu pour ses bancs de poissons. Après le petit déjeuner, seconde plongée à CORAL REEF, une plateforme Corallienne où la faune y est parfaitement riche et intacte. Site également idéal pour une balade Palmes/masque/tuba. Après un moment de relaxation et un savoureux déjeuner, vous irez à la découverte de la « jungle » Malgache et de ses mangroves au cours d'une balade en pirogue au long de la rivière de Baramahamay. Une plongée au coucher de soleil est possible. Dinner et nuit au coeur de la Baie d'Ambacomilay.

5^{ème} jour

C'est à la pointe KUMAMERY qu'aura lieu la première plongée de la journée. Site connu pour ses formations coralliennes hors du commun. Deuxième plongée à MAHAJUNGA, un récif corallien où vous aurez la chance d'apercevoir du gros (Baleines & requins...) Entre deux gros poissons vous pourrez apercevoir quelque hippocampe. De retour à bord, navigation vers Nosy Kalalajoro où vous débarquerez pour quelques activités balnéaires. Plongée de nuit à KATALOJORO. Dinner et nuit au coeur de la Baie de Nosy Kalajoro.

6^{ème} jour

Première plongée à NOYE BANC, découverte autour d'un banc corallien. La seconde partie de la matinée est dédiée à la visite d'Antany, où sont situés les fameux baobabs Malgaches. Un pique nique est prévu sur la plage d'Antany. Après un moment de détente sur la plage. Un transfert en pirogue sera organisé vers le Village de Nosy Vanilla où vous irez rencontrer et visiter un véritable village malgache. En fin d'après midi, possibilité de ballade snorkelling dans la baie d'Antany. Plongée de nuit à ROCK ISLAND : immenses roches sous marine qui abritent de nombreuses espèces marines, toujours plus fascinantes à découvrir de nuit. Dîner et nuit à Nosy Kalajoro.

7^{ème} jour

Vous entamerez votre journée votre journée par l'une sinon LA plongée la plus impressionnante de votre semaine, à NOYE'S CORALS et ses merveilles sous-marines... Après cette plongée exceptionnelle, et de retour à bord, vous vous réunirez autour d'un brunch. Dans le même temps, vous entamerez la navigation retour vers Nosy Be. Arrivée A Nosy Be en fin d'après midi, où vous pourrez débarquer pour visiter le Marché. Dîner et nuit à la point nord D'Amparadha.

8^{ème} jour

Durant le petit déjeuner, Navigation vers Hell Ville Marina pour un débarquement à 8h00 après une semaine riche en découvertes tant sous l'eau qu'au delà.



Madagascar & Nosy Be

Services inclus :

- Hébergement à bord Du Galatea en cabine double
- 7 nuits en pension complète avec eau thé café en libre service.
- entrées aux parcs marins comme indiqué au programme
- Débarquement sur les îles indiquées au programme
- Plongées illimitées (en fonction des conditions météorologiques)
- Activités nautiques : snorkelling, kayak, paddle, pêche.

Non inclus :

- assurance plongée, annulation & voyage.
- Vols domestiques et internationaux
- Pourboires (à la discrétion de chacun)
- Boissons : Sodas expressos et boissons alcoolisées.
- Toutes les dépenses personnelles.

Extras services disponibles

- Équipement de plongée

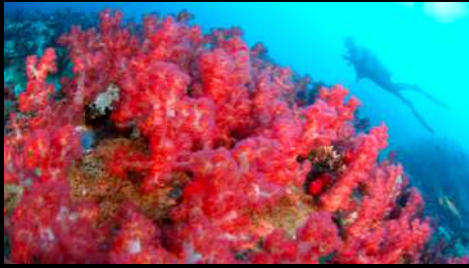
- STAB; Masque, Combinaison, palmes, Détendeur : 8 € par plongée
- STAB ou Détendeur uniquement : 5€ par plongée

- Non plongeurs

- Intro dive : 79 €
- 2 intro dive package : 110 €



Informations plongeurs.



Certifications

Itinéraire Explorer: Le niveau 1 minimum est requis pour réserver un forfait plongée.
Îles éloignées: Le Niveau 2 minimum (ou équivalent) est requis pour la pratique de la plongée.



A apporter

Votre carte de certification
Votre Log-Book
Un certificat médical de moins d'un an autorisant la pratique de la plongée.
Une assurance plongée (ex: DAN) valide.



Nous vous recommandons

Votre ordinateur de plongée
Votre lampe
Un parachute



Nous fournissons

Bouteille 12L aluminium; Ceintures et plombs. Lampes (incluses dans le supplément plongée de nuit)
Entrées : DIN. (ETRIER adaptateurs disponibles)



Disponible à la location

STAB ; combinaison 3mm (longue ou shorty); Détendeur, palmes & masque

Non disponible

Ordinateur; 15L Acier ; Nitrox;

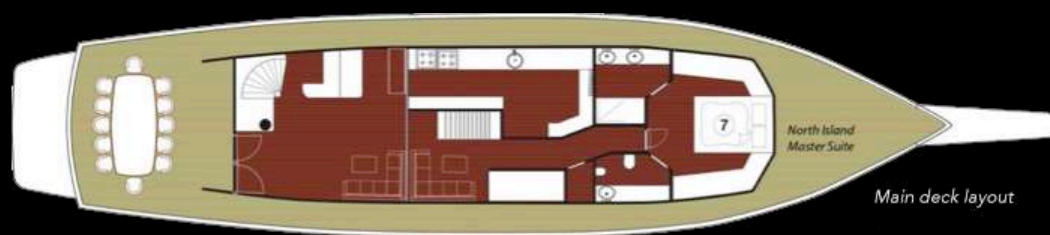
Non plongeurs

Les non plongeurs restent les bienvenus à bord pour profiter des autres activités proposées aux programmes.



Informations techniques

Yacht Commercial	Drapeau Seychelles - Port Eden Island North Marina.	
Lieu et année de construction	1987 - Entièrement rénové en 2013 à Bodrum (Turquie) Port : NetaMarine	
longueur	30 mètres incluent la plateforme de plongée	
Largeur	6,20 mètres	Tirant d'eau : 2,80 mètres
Coque	Acier	Ponts : Teck
Vitesse de navigation	7 Noeuds	Vitesse max 10 Noeuds
Water Capacity	14 000 Liters	Water Maker: 250 Lt/hrs
Capacité du réservoir carburant	9 000 Litres	Consommation en diesel : 40 Litres/ heure
Moteur	Caterpillar 335 HP	
Electricity	12 V AC/ 24V DC/ 220 V AC -	
Générateurs	2 Generateurs - 25 Kva et 45 Kva	
Compresseur	2 x Coltri 16m3	
Sécurité à bord	Détecteur de fumée dans toutes les cabines et espaces communs Extincteurs dans toutes les cabines et espaces communs Canot de sauvetage - Capacité totale : 24 personnes. Kit oxygen à bord des annexes/ kit de premiers secours/ Défibrillateur.	
Autre	Matériel PMT -matériel de pêche– Kayaks- Paddles	
Annexes	2 bateaux disponibles: - 7mt 140 HP ou 12mt 2x150	



Tarifs 2019/2020

1- Seychelles itinéraire **EXPLORER** : Iles intérieures

Basse saison

from 12/01/19 to 15/02/19
from 08/06/19 to 30/08/19
from 30/11/19 to 20/12/19

Haute saison

from 16/02/19 to 07/06/19
from 31/08/19 to 29/11/19

Festive saison

from 21/12/19 to 10/01/2020

Cabine master : North Island	2700€ pp	Cabine master : North Island	2900 € pp	Cabine master : North Island	3200€ pp
Cabines doubles avant : Cousine & Curieuse	2600€ pp	Cabines doubles avant : Cousine & Curieuse	2600€ pp	Cabines doubles avant : Cousine & Curieuse	2800€ pp
Cabines doubles centrales : Fregate & Silhouette	2400€pp	Cabines doubles centrales : Fregate & Silhouette	2700€ pp	Cabines doubles centrales : Fregate & Silhouette	2900€ pp
Cabines doubles arrière : Therese & conception	1900 € pp	Cabines doubles arrière : Therese & conception	2100€ pp	Cabines doubles arrière : Therese & conception	2300 € pp
Affrètement complet :	26 900 €	Affrètement complet :	30 000 €	Affrètement complet :	33 000 €

Supplément Single : +40 % en cabine double arrière
+70% en cabines avant, centrales et master

Chaque départ est confirmé avec un minimum de 8 passagers.

2- Seychelles **AMIRANTES** : îles éloignées

AFFRÈTEMENT PRIVÉ UNIQUEMENT (12 PAX) : 48 200 €

Disponible de Mars à Juin & De Septembre à Décembre

3- **MADAGASCAR** : Itinéraire **EXPLORER** Autour de Nosy Be

Departs disponible :

Depart du 6 juillet
Depart du 17 juillet
Depart du 27 juillet
Depart du 7 aout
Depart du 17 aout

Cabine Master : North Island	2900 € pp
Cabines doubles avant : Cousine & Curieuse	2600€ pp
Cabines doubles centrales : Fregate & Silhouette	2700€ pp
Affrètement privé:	33 000 €

Il est possible de réserver le Bateau en affrètement complet pour une période supérieure à 7 nuits (min 10 nuits) Le cas échéant, le tarif sera calculé sur la base tarifaire de l'affrètement à la semaine, et ajouté à la facture en fonction du nombre de nuitées supplémentaires. Cette option est valable en fonction de nos disponibilités.

Les tarifs ci dessus sont les tarifs publics, nous déduisons 20% de commission pour les agences et TO



*Vivez une expérience inoubliable
avec M/s Galatea*

L'océan indien est un véritable trésor pour la découverte et activités nautiques :

NAVIGATION - PLONGEE SOUS MARINE-PÊCHE - KAYAK

Et bien plus encore !

*Contactez nous pour votre croisière hors du commun au coeur de l'océan
indien.*

P.O Box 684

Mahé - Victoria - SEYCHELLES

Tel + 248 252 78 03

M. contact@diving-cruises.com

www.ms-galatea.com

SALE AGENT


INDIAN OCEAN YACHTING